

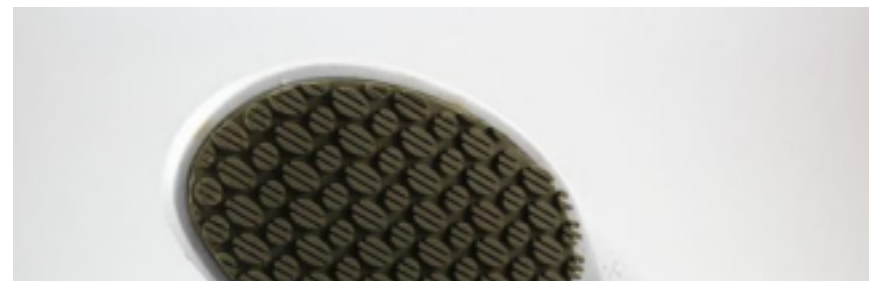
# **Catálogo de Produtos**

**2022**

**Produtos de  
Proteção Individual**



# Sapatos de Proteção



# 1.INDICAÇÕESPARAUTILIZAR

IndústriaQuímica

ConstruçãoCivil

IndústriaFarmacêutica

IndústriaAlimentícias

Laboratórios

Clínicas

TRABALHAMOSCOMASMELHORES MARCASMODELOS DO  
MERCADO,SEMPREBUSCANDO OMODELOIDEALPARAO  
LOCALDAUTILIZAÇÃO.



[www.lssegurancaindustrial.com.br](http://www.lssegurancaindustrial.com.br)

# Óculosde Proteção



## 1.INDICAÇÕESPARAUTILIZAR

IndústriaQuímica

ConstruçãoCivil

IndústriaFarmacêutica

IndústriaAlimentícias

Laboratórios

Clínicas



TRABALHAMOSCOMASMELHORES MARCASMODELOS DO  
MERCADO,SEMPREBUSCANDO OMODELOIDEALPARAO  
LOCALDAUTILIZAÇÃO.

[www.lssegurancaindustrial.com.br](http://www.lssegurancaindustrial.com.br)

# Capacete de Segurança

## 1.INDICAÇÕESPARAUTILIZAR

IndústriaQuímica

ConstruçãoCivil

IndústriaFarmacêutica

IndústriaAlimentícias

Laboratórios

Clínicas

TRABALHAMOSCOMASMELHORES MARCASMODELOS DO  
MERCADO,SEMPREBUSCANDO OMODELOIDEALPARAO  
LOCALDAUTILIZAÇÃO.



[www.lssegurancaindustrial.com.br](http://www.lssegurancaindustrial.com.br)

# Luvasde Proteção

## 1.INDICAÇÕESPARAUTILIZAR

IndústriaQuímica

ConstruçãoCivil

IndústriaFarmacêutica

IndústriaAlimentícias

Laboratórios

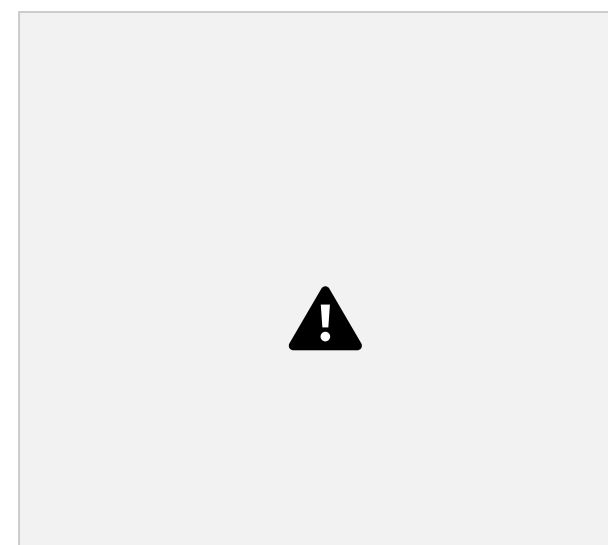
Clínicas

TRABALHAMOSCOMASMELHORES MARCASMODELOS DO  
MERCADO, SEMPRE BUSCANDO O MODELO IDEAL PARA O  
LOCAL DA UTILIZAÇÃO.



[www.lsegurancaindustrial.com.br](http://www.lsegurancaindustrial.com.br)

# Protetor Auricular



## 1. INDICAÇÕES PARA UTILIZAR

Indústria Química

Construção Civil

Indústria Farmacêutica

Indústria Alimentícias

Laboratórios

Clínicas

TRABALHAMOS COM AS MELHORES MARCAS E MODELOS DO MERCADO, SEMPRE BUSCANDO O MODELO IDEAL PARA O LOCAL DA UTILIZAÇÃO.



11

[www.lssegurancaindustrial.com.br](http://www.lssegurancaindustrial.com.br)

# Mascaras de Proteção



## 1. INDICAÇÕES PARA UTILIZAR

Indústria Química

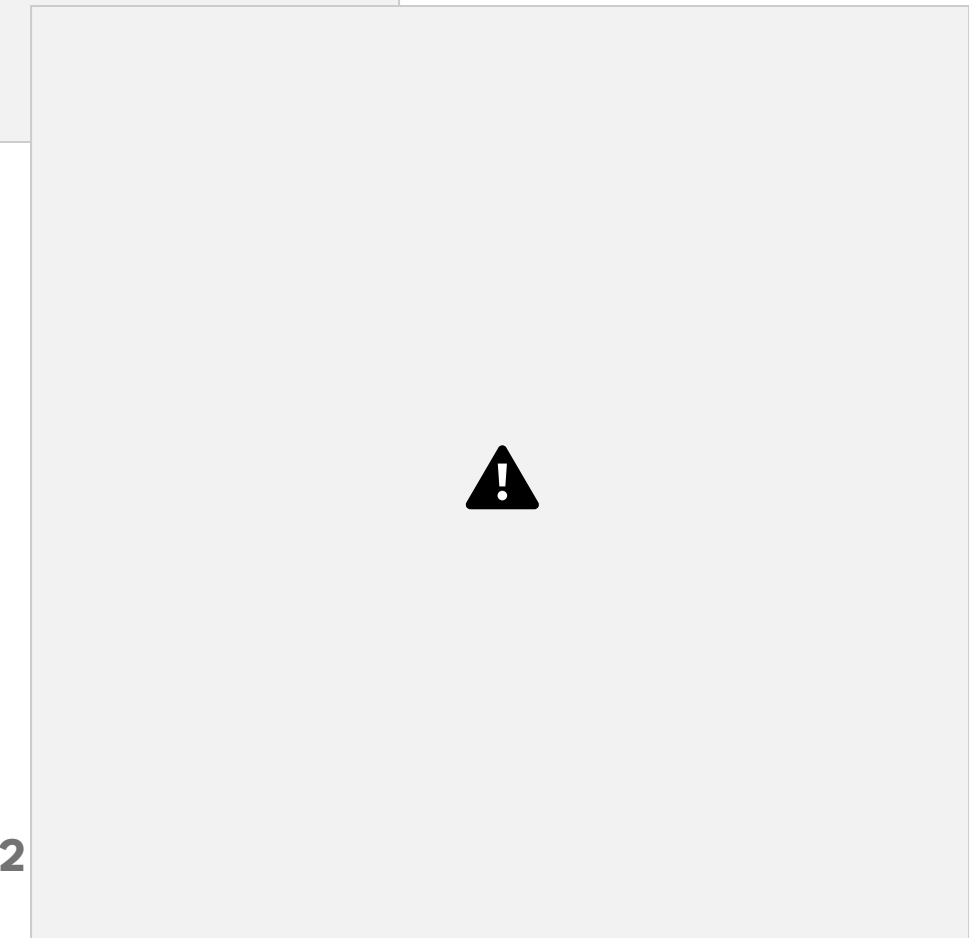
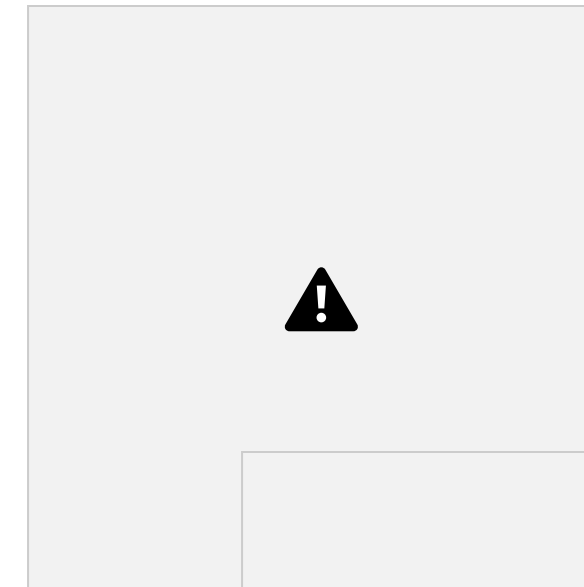
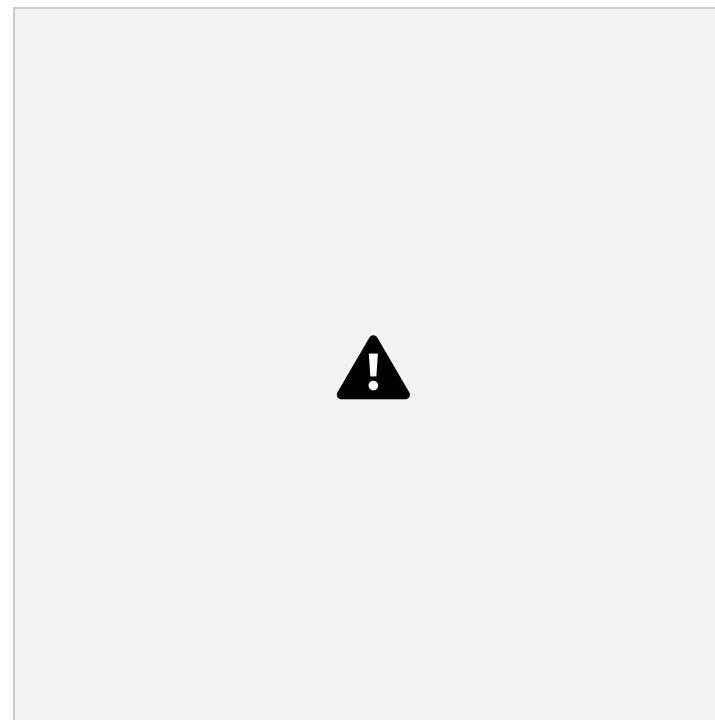
Construção Civil

Indústria Farmacêutica

Indústria Alimentícias

Laboratórios

Clínicas



TRABALHAMOS COM AS MELHORES MARCAS E MODELOS DO MERCADO, SEMPRE BUSCANDO O MODELO IDEAL PARA O LOCAL DA UTILIZAÇÃO.

12

[www.lssegurancaindustrial.com.br](http://www.lssegurancaindustrial.com.br)

# Macacão de Segurança



## 1. INDICAÇÕES PARA UTILIZAR

Indústria Química

Construção Civil

Indústria Farmacêutica

Indústria Alimentícias

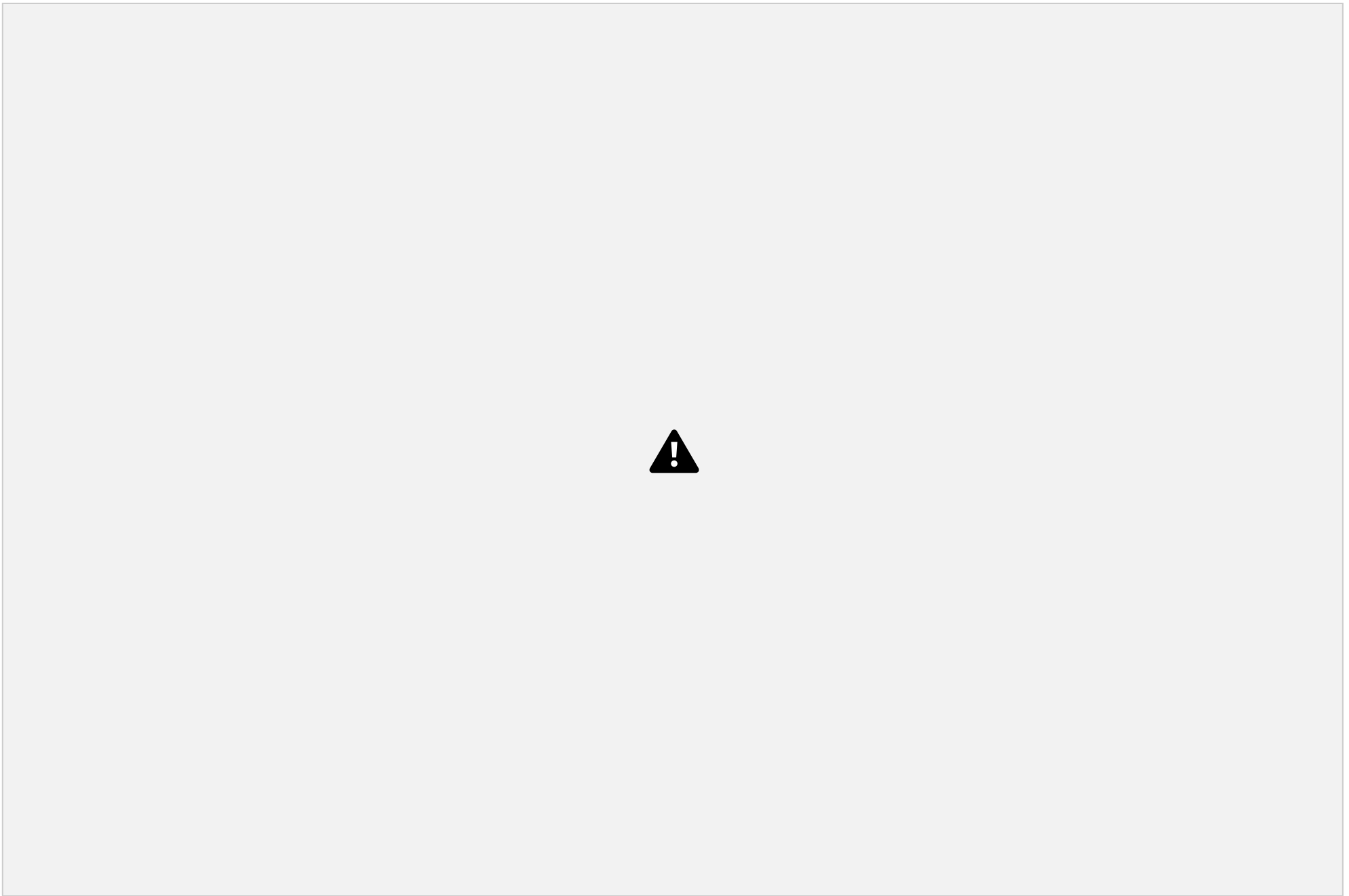
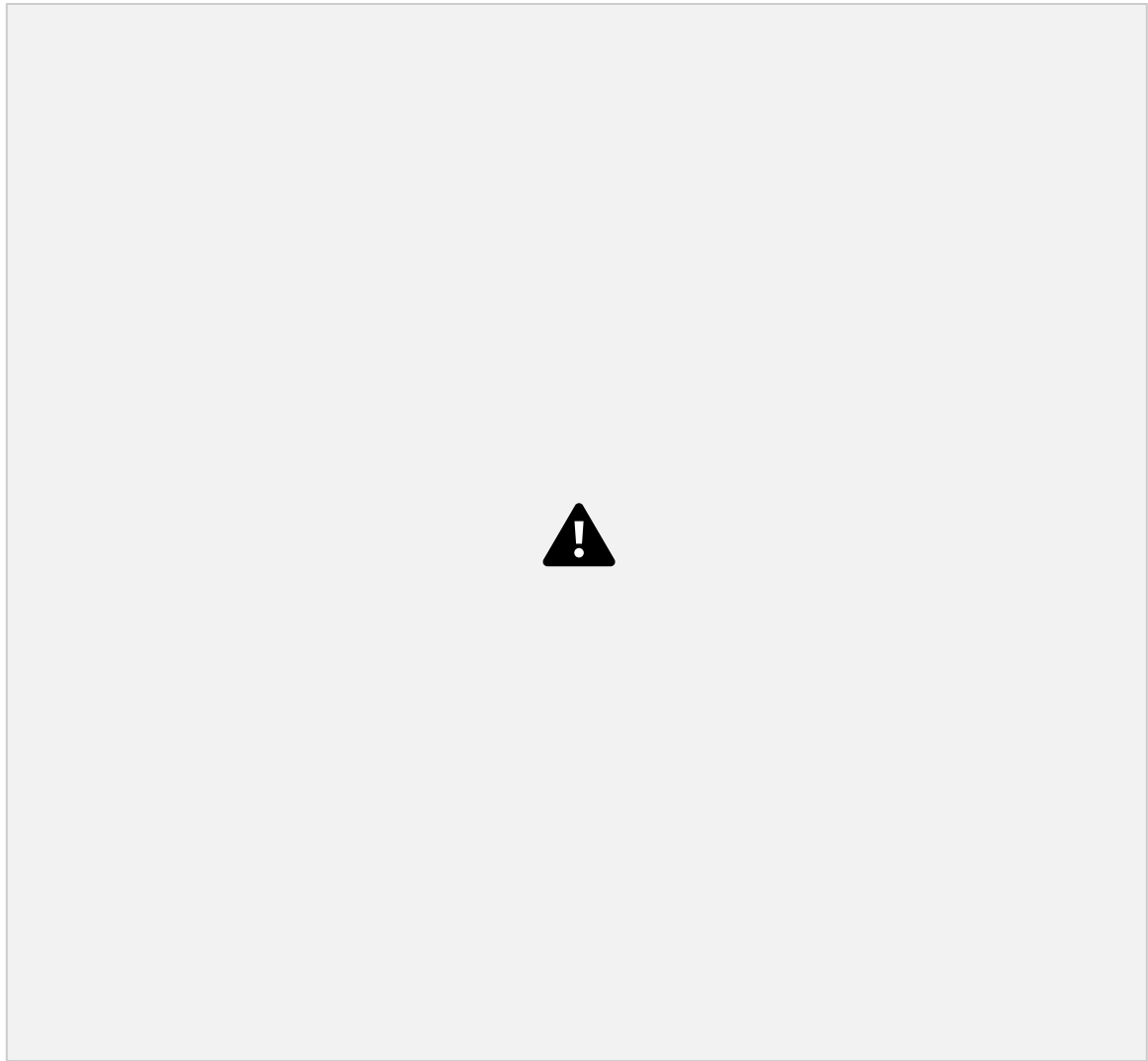
Laboratórios

Clínicas

TRABALHAMOS COM AS MELHORES MARCAS E MODELOS DO MERCADO, SEMPRE BUSCANDO O MODELO IDEAL PARA O LOCAL DA UTILIZAÇÃO.

[www.lssegurancaindustrial.com.br](http://www.lssegurancaindustrial.com.br)

# Produtos Descartáveis



**MATERIAISEMTNT**

[www.lsegurancaindustrial.com.br](http://www.lsegurancaindustrial.com.br)

# Máscara com Triplaproteção

## 1. INDICAÇÕES PARA UTILIZAR

Indústria Química

Indústria Farmacêutica



**IndústriaAlimentícias**

**Laboratórios**

**Clínicas**

## **2.COMPOSIÇÃOEDESCRIÇÃO**

Indicada para evitar o contato com corpos estranhos. Utilizada em Hospitais, Laboratórios de Manipulação, Clínicas, Consultórios dentários e médicos, Indústrias químicas, Farmacêuticas e Alimentícias, área estética e gastronômica. Também são indicadas para minimizar a contaminação do ambiente com secreções respiratórias geradas pelo próprio profissional da saúde ou pelo paciente. (TNT) 100% polipropileno, composta de duas camadas (externas) de não tecido e uma camada (interna) de elemento filtrante denominado Meltblown, proporcionando uma eficiência de filtração bacteriana em 95% (EFB) com barreira a passagem de partículas e bactérias; com clip nasal em arame flexível (11 cm de comprimento) plastificado com PVC permitindo ajuste facial apropriado e com fixação por elástico (20% Elastodieno e 80% Poliamida)  
Pacote com 100 un

[www.lseguancaindustrial.com.br](http://www.lseguancaindustrial.com.br)

# **SapatilhaPropé comElástico**

## **1.INDICAÇÕESPARAUTILIZAR**

**IndústriaQuímica**

**IndústriaFarmacêutica**

**Indústria Alimentícias**

**Laboratórios**

**Clínicas**

## **2. COMPOSIÇÃO E DESCRIÇÃO**

Propéé uma sapatilha descartável, usada com a finalidade de evitar o desprendimento de sujidades em áreas especiais/restritas, que tenham essa necessidade.

(100% polipropileno) e possui elástico (13% poliéster e 87% poliamida) na boca e na sola para garantir o assímetro e a moldagem ao pé do usuário. Pacote com 100 un

[www.lsegurancaindustrial.com.br](http://www.lsegurancaindustrial.com.br)

# **Touca com Elástico**

## **1. INDICAÇÕES PARA UTILIZAR**

**Indústria Química**

**Indústria Farmacêutica**

**Indústria Alimentícias**

**Laboratórios**

**Clínicas**

## 2. COMPOSIÇÃO E DESCRIÇÃO

A Touca Descartável têm como finalidade de uso evitar a queda de cabelos em ambientes onde há necessidade de alta limpeza, combinando conforto e resistência. Permitem que o couro cabeludo respire mais livremente porque são confeccionadas em TNT. (100% polipropileno e possuem elásticos simples (Elastano 13% e Poliamida 87%) para o ajuste a cabeça do usuário.

Pacote com 100 un

[www.lssegurancaindustrial.com.br](http://www.lssegurancaindustrial.com.br)

4

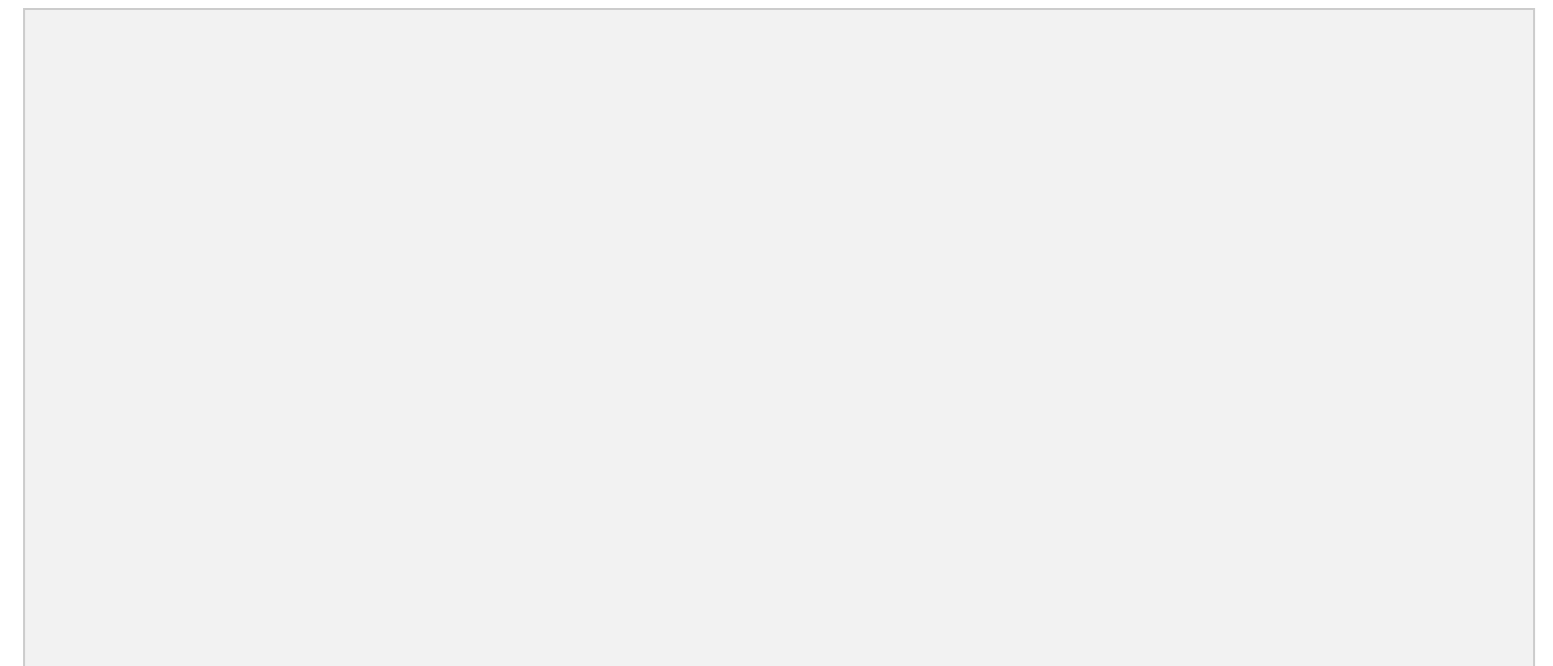
# Avental Manga Longa

## 1. INDICAÇÕES PARA UTILIZAR

**Indústria Química**

**indústria Farmacêutica**

**Indústria Alimentícias**

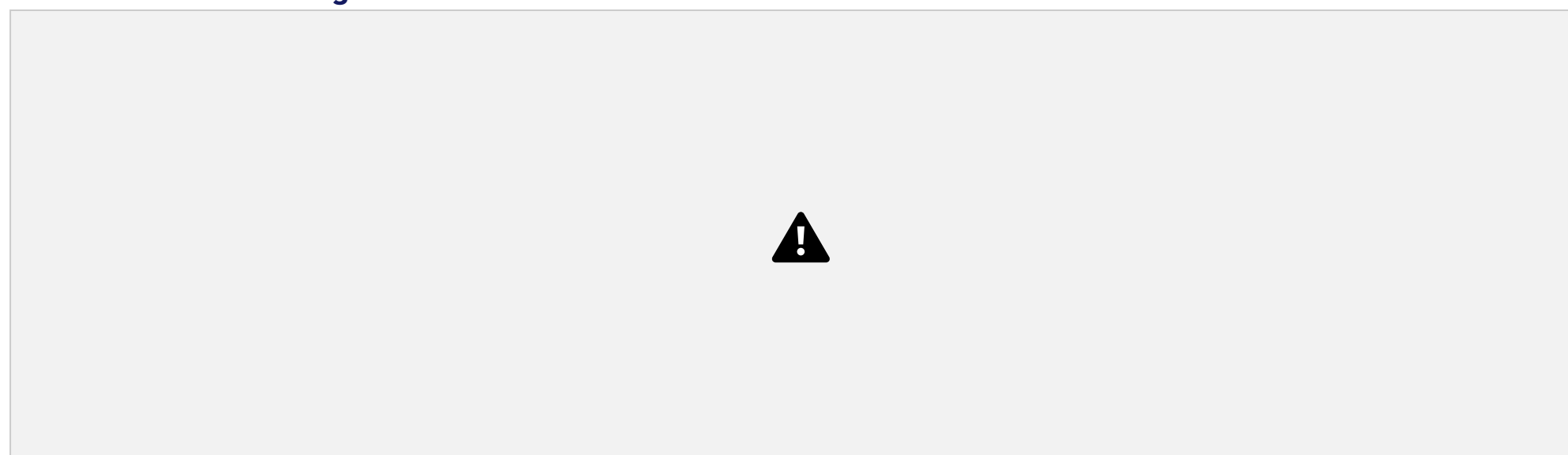


**2.COMPOSIÇÃO E DESCRIÇÃO**

O Avental Descartável confeccionado em TNT de alta qualidade, oferecendo resistência e durabilidade, não estéril, hipoalergênico e atóxico, com mangas longas e punho com elástico, oferecendo maior segurança ao profissional, com abertura traseira com fechamento em tiras para amarrar atrás do pescoço e na cintura, com gola cirúrgica. Sua utilização possui a finalidade de formar uma barreira mecânica que oferece maior segurança e proteção contra respingos nas regiões cobertas, ideal para profissionais que trabalham em ambientes que necessite limpeza e higiene constante, como áreas industriais, hospitalares e estéticas. com a gramatura de 30 e 40 g/m<sup>2</sup>

Pacote com 10 Uni

[www.lssegurancaindustrial.com.br](http://www.lssegurancaindustrial.com.br)



**SOLICITE SEU ORÇAMENTO**

CONTATO@LSSEGURANCAINDUSTRIAL.COM

. B R 1 9 9 9 1 1 8 - 3 8 2 1

[www.lssegurancaindustrial.com.br](http://www.lssegurancaindustrial.com.br)